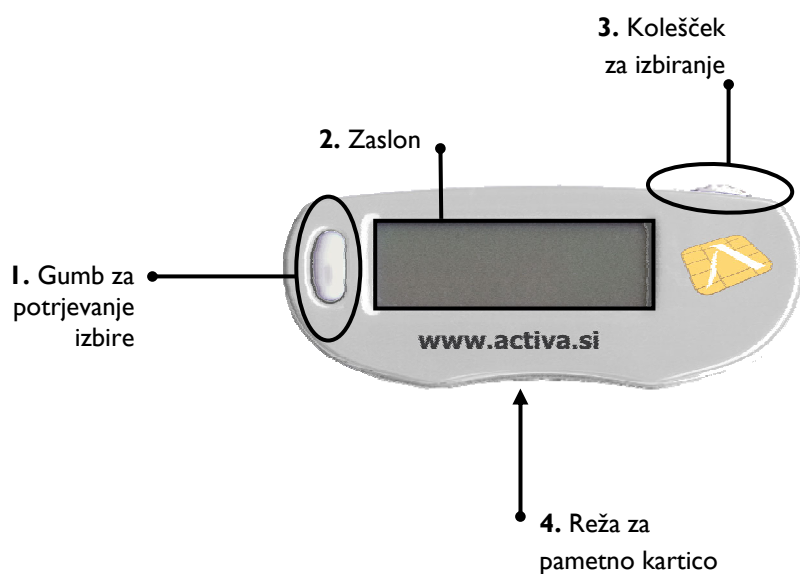


Navodila za uporabo čitalca TODOS eCode Signature



VSEBINA

I	OSNOVNI MENI	3
I.1	Funkcija ID (Identifikacija)	4
I.2	Funkcija Podpis	5
I.3	Funkcija Podpis Plus (napredno podpisovanje)	6
I.4	Funkcija Stanje	7
I.5	Sprememba jezika	8
2	VNOS PIN-a	8
3	OBVESTILA O NAPAKAH	9



I. OSNOVNI MENI

Čitalec se prižge, ko vanj vstavite pametno kartico. Preko osnovnega menija lahko z vrtenjem kolesčka na zgornjem delu čitalca izberete različne funkcije, ki jih le ta omogoča:

- Ko vstavite kartico v čitalec se kot prva izbira prikaže funkcija **»ID«** (identifikacija), ki omogoča generiranje enkratnega gesla SecureCode (kartice Maestro in MasterCard) oz. Passcode (kartice Visa in Visa Electron).

SLOVENSKO BESEDILO



ANGLEŠKO BESEDILO



- Druga izbira v meniju omogoča uporabo funkcije **»PODPIS«**, ki omogoča podpisovanje transakcij.

SLOVENSKO BESEDILO



ANGLEŠKO BESEDILO



- Tretja menijska izbira **»PODPIS PLUS«** omogoča napredno podpisovanje transakcij.

SLOVENSKO BESEDILO



ANGLEŠKO BESEDILO



- Četrta izbira **»STANJE«** omogoča prikaz stanja na preavtoriziranih pametnih karticah.

SLOVENSKO BESEDILO



ANGLEŠKO BESEDILO



- Peta izbira omogoča zamenjavo jezika iz slovenskega v angleškega in obratno.

SLO → ENG



ENG → SLO



S pritiskom na gumb na sprednji strani čitalca, lahko izberete funkcijo, ki je prikazana na zaslonu.

I.1 FUNKCIJA ID (IDENTIFIKACIJA)

- Vstavite kartico v čitalec, s kolesčkom se postavite na izbiro **I – ID** in pritisnite gumb za potrjevanje. Počakajte, da čitalec izbere aplikacijo za izračun enkratnega gesla na kartici.

SLOVENSKO BESEDILO



ANGLEŠKO BESEDILO



- Čitalec vas povpraša po PIN kodi vaše kartice. Vnesite PIN s pomočjo kolesččka za izbiranje tako, da izbirate med števili na dnu zaslona. Izbrano številko potrdite z gumbom za potrjevanje izbire. Po vnosu PIN kode se postavite na **OK** in potrdite.

SLOVENSKO BESEDILO



ANGLEŠKO BESEDILO



- Čitalec vas obvesti o pravilnem vnosu PIN kode.

SLOVENSKO BESEDILO



ANGLEŠKO BESEDILO



- Čitalec od kartice zahteva izračun enkratnega gesla.

SLOVENSKO BESEDILO



ANGLEŠKO BESEDILO



- Čitalec na zaslon izpiše enkratno geslo.



I.2 FUNKCIJA PODPIS

- Vstavite kartico v čitalec, s kolesčkom se postavite na izbiro **2 – PODPIS** in pritisnite gumb za potrjevanje. Počakajte, da čitalec izbere aplikacijo za izračun enkratnega gesla na kartici.

SLOVENSKO BESEDILO



ANGLEŠKO BESEDILO



- Vnesite pozivno številko (challenge). Pozivno številko vnesite s pomočjo kolesčka za izbiranje tako, da izbirate med števili na dnu zaslona. Izbrano številko potrdite z gumbom za potrjevanje izbire. Po vnosu pozivne številke se postavite na **OK** in potrdite.

SLOVENSKO BESEDILO



ANGLEŠKO BESEDILO



- Čitalec vas povpraša po PIN kodi vaše kartice. Vnesite PIN s pomočjo kolesčka za izbiranje tako, da izbirate med števili na dnu zaslona. Izbrano številko potrdite z gumbom za potrjevanje izbire. Po vnosu PIN kode se postavite na **OK** in potrdite.

SLOVENSKO BESEDILO



ANGLEŠKO BESEDILO



- Čitalec vas obvesti o pravilnem vnosu PIN kode.

SLOVENSKO BESEDILO



ANGLEŠKO BESEDILO



- Čitalec od kartice zahteva izračun enkratnega gesla.

SLOVENSKO BESEDILO



ANGLEŠKO BESEDILO



- Čitalec na zaslon izpiše enkratno geslo.



I.3 FUNKCIJA PODPIS PLUS (NAPREDNO PODPISOVANJE)

Funkcija **PODPIS PLUS** omogoča podpis **do 10 podatkov** dolžine do **10 znakov**.

- Vstavite kartico v čitalec, s kolesčkom se postavite na izbiro **3 – PODPIS PLUS** in pritisnite gumb za potrjevanje. Počakajte, da čitalec izbere aplikacijo za izračun enkratnega gesla na kartici.

SLOVENSKO BESEDILO



ANGLEŠKO BESEDILO



- Čitalec vas povpraša po PIN kodi vaše kartice. Vnesite PIN s pomočjo kolesčka za izbiranje tako, da izbirate med števili na dnu zaslona. Izbrano številko potrdite z gumbom za potrjevanje izbire. Po vnosu PIN kode se postavite na **OK** in potrdite.

SLOVENSKO BESEDILO



ANGLEŠKO BESEDILO



- Čitalec vas obvesti o pravilnem vnosu PIN kode.

SLOVENSKO BESEDILO



ANGLEŠKO BESEDILO



- Čitalec vas povpraša po vrednosti prvega polja podatkov za podpis. Vnesite število s pomočjo kolesčka za izbiranje tako, da izbirate med števili na dnu zaslona. Izbrano številko potrdite z gumbom za potrjevanje izbire. Po vnosu zelene vrednosti se postavite na **OK** in potrdite.

SLOVENSKO BESEDILO



ANGLEŠKO BESEDILO



- Čitalec vas povpraša po vrednosti drugega polja podatkov za podpis. Vnesite število s pomočjo kolesčka za izbiranje tako, da izbirate med števili na dnu zaslona. Izbrano številko potrdite z gumbom za potrjevanje izbire. Po vnosu zelene vrednosti se postavite na **OK** in potrdite.

SLOVENSKO BESEDILO



ANGLEŠKO BESEDILO



·
·
·

- Vnesete lahko do deset polj. Če želite vnos zaključiti prej (npr. pri polju 3), se s kolesčkom postavite na **OK** in potrdite prazno polje.



- Čitalec od kartice zahteva izračun enkratnega gesla.



- Čitalec na zaslon izpiše enkratno geslo.



I.4 FUNKCIJA STANJE

Funkcija **STANJE** omogoča prikaz stanja na predavtoriziranih karticah Maestro.

- Vstavite kartico v čitalec, s kolesčkom se postavite na izbiro **4 – STANJE** in pritisnite gumb za potrjevanje. Čitalec izpiše stanje na vaši predavtorizirani Maestro kartici.



- Če kartica ne podpira prikaza stanja se izpiše obvestilo **NI PODATKA**.



I.5 SPREMEMBA JEZIKA

- Vstavite kartico v čitalec, s kolesčkom se postavite na izbiro **5 – »JEZIK«** in pritisnite gumb za potrjevanje. Sporočila na čitalcu bodo prikazana v izbranem jeziku.

SLO → ENG



ENG → SLO



2. VNOS PIN-A

- V primeru vnosa napačne PIN vrednosti, vas čitalec opozori z napisom **NAPACEN PIN**, takoj zatem pa izpiše še število preostalih poskusov, npr. **OSTALO 02**.

SLOVENSKO BESEDILO



ANGLEŠKO BESEDILO



- Če ste presegli dovoljeno vrednost vnosa napačnega PIN-a, vas čitalec obvesti z opozorilom **PIN ZAKLENJEN**.

SLOVENSKO BESEDILO



ANGLEŠKO BESEDILO



3. OBVESTILA O NAPAKAH

- Če v čitalec vstavite pametno kartico, ki ni podprta (nima aplikacije za izračun enkratnega gesla), se pojavi obvestilo **NAPACNA KARTICA**.

SLOVENSKO BESEDILO



ANGLEŠKO BESEDILO



- Če čitalec ne more komunicirati s kartico, se izpiše opozorilo **NAPAKA**.

SLOVENSKO BESEDILO



ANGLEŠKO BESEDILO

